



Sennenbladet

ANNONSINFORMATION

Bokning av annons

för införande i Sennenbladet görs hos **chefredaktör Inger Ericsson**, e-post: sennenbladet@gmail.com. Hon tar även emot **1) annonsoriginal** eller **2) annonsunderlag** (text, ev. bilder samt övriga önskemål) om du vill ha hjälp att göra layouten.

1) Annonsoriginal skickas som högupplöst (300 dpi) TIF- eller PDF-fil i önskad storlek (*se vidare info nedan*). Tänk på att text som läggs in i annonsen bör konverteras till banor för att undvika problem som kan uppstå om vi inte har samma font/typsnitt som du har använt.

2) Önskad text skrivs i Wordfil eller direkt i e-postmeddelandet om den är kort.

Digitala foton vill vi ha i hög upplösning (300 dpi) för att de ska återges med så bra kvalitet som möjligt.

Filformat: TIF, RAW/NEF eller PSD. JPG-filer fungerar också om de är okomprimerade. Vi vill ha originalbilden, dvs inte beskuren, förminskad eller omsparad. Undvik att lägga in texter i bilderna. Glöm inte att ange fotografens namn i ditt e-postmeddelande.

Annonspriser

Alla annonser faktureras. Uppge därför namn och adress när du bokar din annons. *Priser i SEK inkl moms. OBS! För medlemmar i SShK gäller halva priset.*

	4-färg	Svartvitt
Baksida	2.800:-	
Helsida (1/1)	2.300:-	1.500:-
Halvsida (1/2)	1.300:-	800:-
Kvartssida (1/4)	700:-	420:-

Annonsstorlek

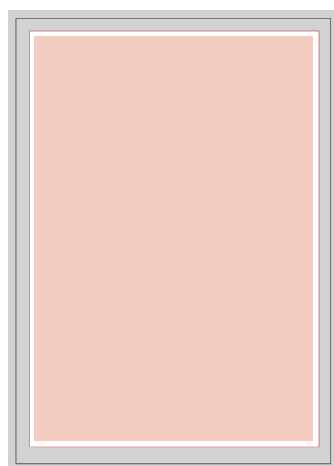
Nedanstående illustrationer ger en beskrivning av annonsstorlekarna som gäller för Sennenbladet. Måtten anges i bredd x höjd. Väljer man en annons med bakgrundsbild som ska gå ända ut i kanten, sk utfall, måste bilden gå ca 5 mm utanför beräknad kant. **OBS!** På halv- och kvartssidesannonser med utfall krävs att det läggs till på alla fyra sidor, för att möjliggöra en flexibel placering av annonsen på tidningssidan (överst/nederst, höger eller vänster). De grå fält som inte ligger mot ytterkant kommer automatiskt att uteslutas när annonsen läggs in på rätt plats (vitstreckade fält). Annonser som inte har utfall, dvs omfattar bara satsytan, förses med en ram ca 3 mm utanför satsytan (rödmarkerade linjerna nedan).

Förklaringar

Vit yta med streckade linjer = tidningssida med marginaler

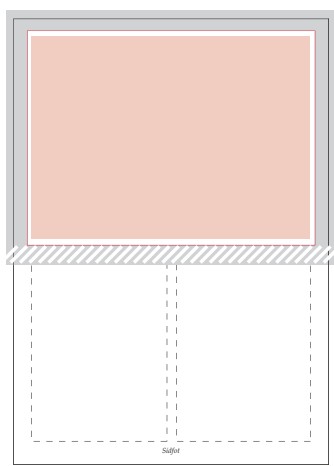
Satsyta = den ljusröda yta på sidan som kan innehålla text

Utfall = den grå ytan betyder att bild eller tonplatta ska gå ända ut i kanten på sidan. Låt bilden fortsätta ytterligare ca 5 mm för att undvika att det blir en vit kant mellan bilden/tonplattan och sidkanten när tidningen renskärs efter tryckning. (Inom parentes anges måttet som annonsen får efter renskäring.)



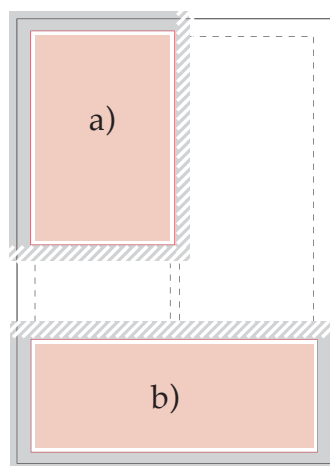
Helsida (1/1-sida)

Satsyta: 186 x 270 mm
Utfall: 220 x 307 mm
(210 x 297 mm)



Halvsida (1/2-sida)

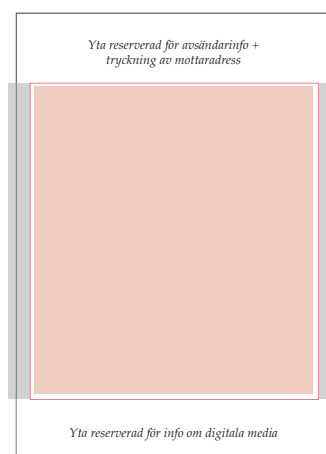
Satsyta: 186 x 135 mm
Utfall: 220 x 170 mm
(210 x 145 mm)



Kvartssida (1/4-sida)

a) Stående
Satsyta: 90 x 137 mm
Utfall: 120 x 167 mm
(100 x 147 mm)

b) Liggande
Satsyta: 186 x 69 mm
Utfall: 220 x 99 mm
(210 x 79 mm)



Baksida

Satsyta: 186 x 211 mm
Utfall: 220 x 211 mm
(210 x 211 mm)